

**Internationales Studienkolleg für Fachhochschulen in
Kaiserslautern**

Zwischenprüfung: VWL für W1

Datum: 02.11.2006

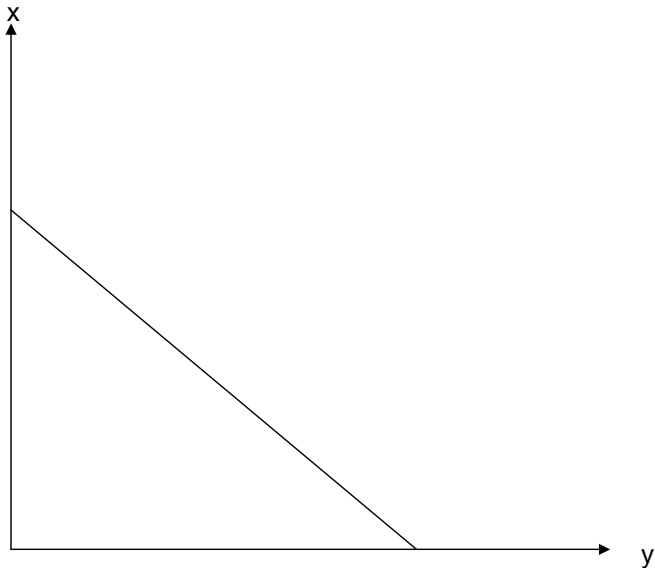
Dauer: 60 Minuten

Aufgabe 1

Stellen Sie den Geld- und Güterkreislauf (ohne Staat und ohne Ausland) grafisch dar (8 Punkte).

Aufgabe 2

- a) Bestimmen Sie die Budgetgleichung, wenn e das Einkommen ist, und p_x und p_y die beiden Güterpreise sind. Tragen Sie die Achsenabschnitte in der unteren Abbildung ein (3 Punkte).



- b) Sie konsumieren die beiden Güter X und Y. Der Preis des Gutes Y steigt von p_{y0} auf p_{y1} . Zeigen Sie in einer neuen Grafik, wie sich Ihr Konsum des Gutes X ändert, wenn Gut X und Gut Y komplementäre Güter sind. Nennen Sie ein Beispiel für komplementäre Güter (6 Punkte).

Aufgabe 3

Nennen Sie wichtige Eigenschaften von Indifferenzkurven (3 Punkte).